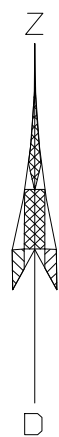
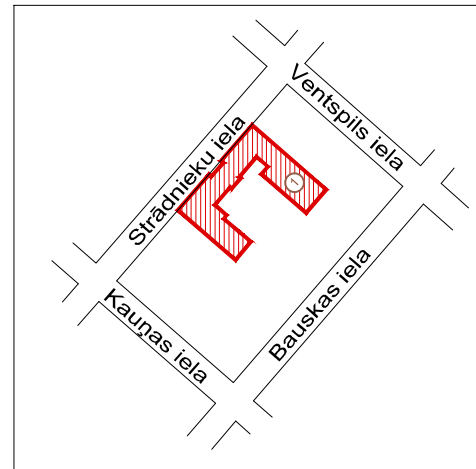
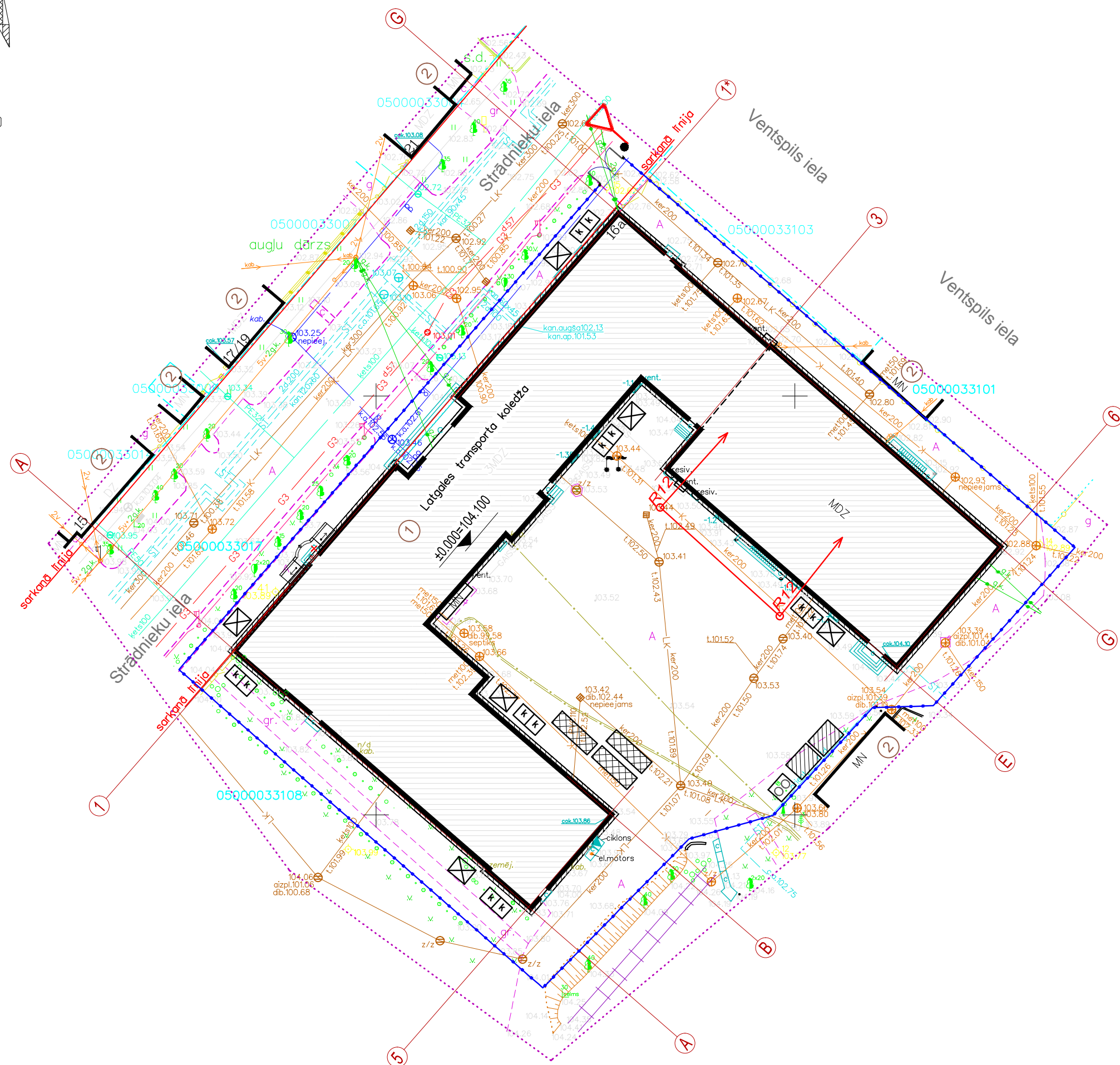


OBJEKTA IZVIETOJUMA SHĒMA



DARBU ORGANIZĒŠANAS PROJEKTS,  
M 1:500



X=194750  
Y=659300

PIEZĪMES:

- Plāns izstrādāts, pamatojoties uz 03.2011.g. topogrāfisko plānu, arhitektūras -plānošanas uzdevumu .
- Koordinātu sistēma LKS-92.
- Izmantoti Valsts zemes dienesta Nekustamā īpašuma kadastra reģistra informācijas sistēmas dati. Fails "kad.dgn" saņemts 15.02.2011., PAIS. Nr. Z-18503
- Kadastra informācija atbilst VZD kadastra kartei.
- Šī projekta lapa skatāma kopā ar paskaidrojuma rakstu.
- Līdz celtna darba sākumam nepieciešams:
  - ierīkot iebrauktuves un izbrauktuves, uzstādīt ceļa zīmes un brīdinājumu zīmes,
  - iepazīstināt ar doto projektu (ar parakstiem) celtna mašīnistu, brigadieru, stropētājus un citus darbiniekus, kuri atbild par darba drošu veikšanu, pārvietojot kravas ar ceļņiem.
- Paceļamās konstrukcijas no šūpošanas noturēt ar nostiepišanas palīdzību.

ĒKU, BŪVJU EKSPLIKĀCIJA

Nr.	NOSAUKUMS	DAUDZUMS	Apbūves platība m²
①	RENOVĒJAMĀ ĒKA LATGALES TRANSPORTA UN SAKARU TEHNISKĀS SKOLAS MĀCĪBU KORPUSS, STRĀDNIKU IELĀ 16	1	2095.8
②	ESOŠĀS ĒKAS, BŪVES		

KRAVAS CĒLĀJMEHĀNISMU RAKSTUROJUMS

Marka	Izlieces garums m	Izlieces attālums m	Izlieces pacelšanas augstums, m	Celtspēja, t	
				uz balsta	bez balsta
Autokrāns KS 5473 (vai analogs)	24	16 12 8	16.7	1.6	-
			20	2.7	-
			22.0	5.0	-

PIEŅEMTIE APZĪMĒJUMI:

- PROJEKTĒJAMĀIS NOŽOGOJUMS
- MATERIĀLU NOKRAUŠANAS VIETAS
- PĀRVIETOJAMO PAGaidu VAGONIŅU UZSTAD.VIETAS
- PĀCĒLĀJS
- BIOTUALETE
- KONTEINERI ATKRITUMU UN BŪVGRUŽU SAVAKŠANAI
- CELTŅA GAITAS VIRZIENS
- PROJEKTĒJAMĀS N.Z. Nr.206

Šī būvprojekta risinājumi atbilst Latvijas būvnormatīviem, kā arī citu normatīvo aktu prasībām	
Būvprojekta vadītājs	Ineta Buka ( vārds un uzvārds) 10-0676 ( sertifikāta Nr.) ( datums) ( paraksts)

Šī būvprojekta DOP daļas risinājumi atbilst Latvijas būvnormatīviem, kā arī citu normatīvo aktu prasībām	
Būvprojekta daļas vadītājs	Ludmila Antonova ( vārds un uzvārds) 20-6210 ( sertifikāta Nr.) ( datums) ( paraksts)

<div>ARHITEKTU BIROJS</div> <div>REM PRO</div> <div>LR Uzņēmuma reģ.Nr. 41503041904 Būvkomersanta reģ.Nr. 4827-R</div> <div>Raipa 9, Daugavpils, LV-5401, Latvija tālr./fax. 65421398, e-mail: rem@rem.lv</div>				<div>Pasūtītājs: LATGALES TRANSPORTA UN SAKARU TEHNISKĀ SKOLA</div> <div> Reģ. Nr. 90000729073</div>		<div>Pasūtītāja Nr.</div> <div>REM_0611</div>	
<div>LATGALES TRANSPORTA UN SAKARU TEHNISKĀS SKOLAS</div> <div>MĀCĪBU KORPUŠA STRĀDNIKU IELĀ 16, DAUGAVPILĪ RENOVĀCIJA</div>							
AMATA NOSAUKUMS				DARBU ORGANIZĒŠANAS PROJEKTS			
VĀRDS, UZVĀRDS				ARHĪVA REĢISTRĀCIJAS NR.			
PARAKSTS				RASĒJUMA MARKA			
DATUMS				STADIJA			
				MĒROGS			
Būvproj. daļas. vad.				LAPA			
L. Antonova				LAPAS			
Izstrādāja				DOP			
S. Arehovs				TP			
				1:500			
				1			
				1			