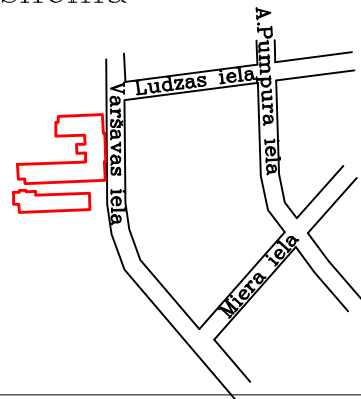
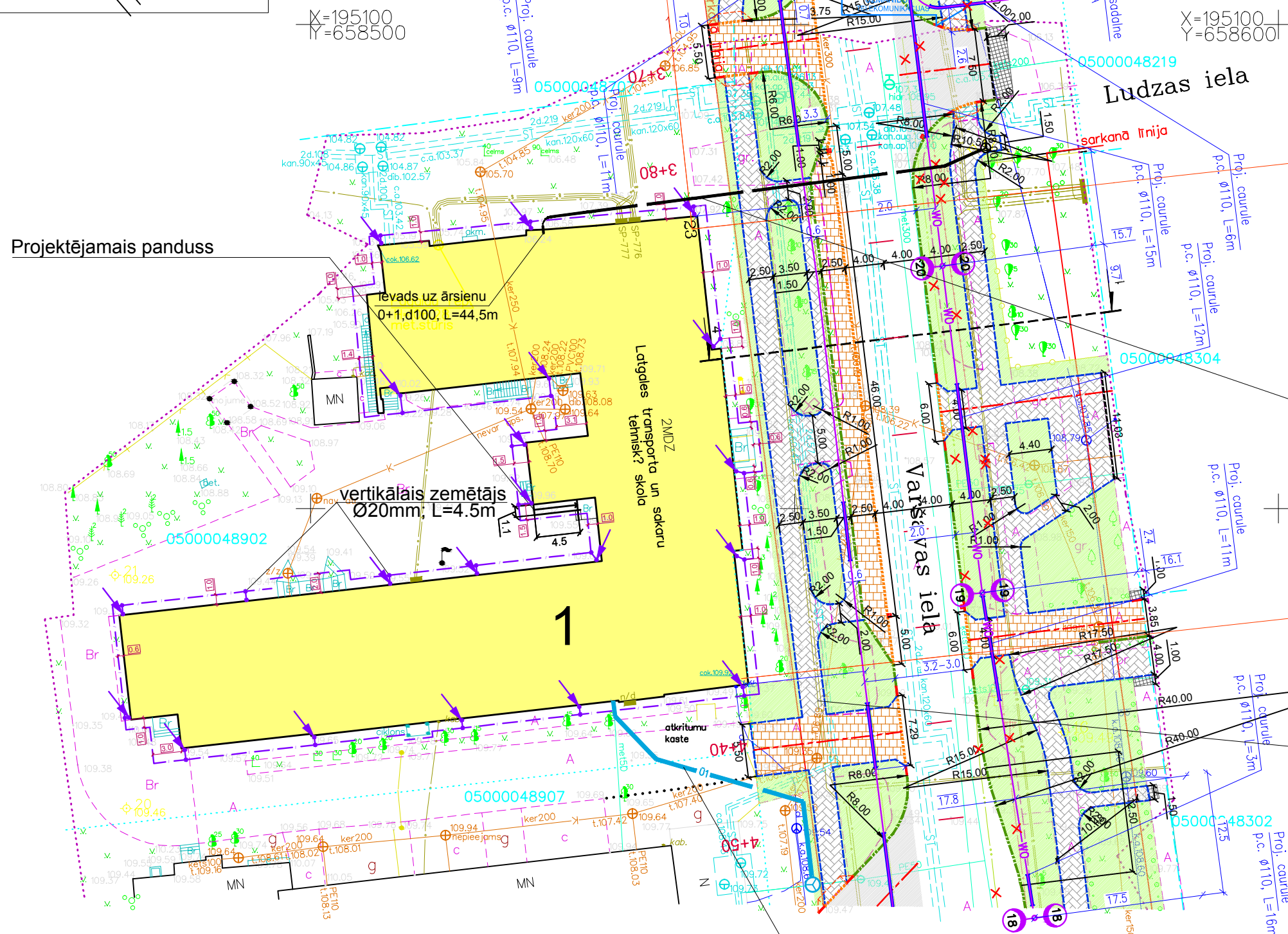


Objekta izvietojuma shēma



ĢENERĀLPLĀNS AR ZIBENSAIZSARDZĪBU, M 1:500



Projektējamais panduss

Pieslēgums SIA "REM PRO" projektam "SIA "DAUTKOM TV" telekomunikāciju tīklu būvniecība Jaunbūves rajonā Daugavpilī (18. Novembra iela, Tautas iela, Puškina iela, Miera iela, Arodu iela no Krustpils ielas līdz Kauņas ielai)

Pieslēgums SIA "Vertex projekti" projektam "Valmieras ielas rekonstrukcija (posmā no Varšavas ielas līdz Jelgavas ielai)

Pieslēgums SIA "REM PRO" projektam "Latgales Transporta un sakaru tehniskās skolas mācību korpusa Varšavas ielā 21, Daugavpilī renovācija

NOSACĪTIE APZĪMĒJUMI UN APZĪMĒJUMU PLĀNĀ

APZĪMĒJUMS	NOSAUKUMS	APJOMS
	Renovējamā ēka mācību darbnīca	631.7 m²
	Zemes gabala robeža	
	Esošais lapu kokaugs	4 gab.
	Esošais zāliens	
	Esošais asfalta segums	
	Esošais bruģa segums	
	Demontējamais objekts	
	sarkanā līnija	
	Esošā siltumtrase	
	Esošā saim. sadzīves kanalizācija	
	Esošais ūdensvads	
	Esošais elektrokabelis 6_20kv	

Atbilst Nekustamā īpašuma valsts kadastra informācijas sistēmas datiem
07.04.2011
Saskanoja: Jelena Anciferova
ģeoinformātikas inženiere

KADASTRA APZĪMĒJUMI	
Topogrāfiskā uzst. saskanojuma robeža	-----
Zemes vienības kadastra apzīmējums	05000010000
Uzstādītā robežlīnija	-----
Uzstādītā robežlīnija M 1:10000 noteiktā	-----
Pf7mola, projektētā robežlīnija	-----
Sarkanā līnija	-----
Aizsarglīnija	-----
Aizsarglīnijas apraksts	sark. līn.

		EKSPLOATĒJOSĀ ORGANIZĀCIJU SASKANOJUMU SARAKSTS			
Ģeodēziskā pamatojuma dati:		Organizācija	Komunikācija	Uzdevs	Datums
1. Uzstādīšanā izmantoti:		AS "Latvijas gāze"	gāze	J.Oginskis	06.04.2011.
Nr.	Koordinātes	AS "Latvenergo" ST AR Daugavpils nodal.	elektriskais kab.	G.Mokars	08.04.2011.
		SA "Lattelecom"	telefona kab.	I. Prankovičs	08.04.2011.
		Komunālās saimniecības nodal.	gāzes un kanaliz.	V. Jūzis	07.04.2011.
		Komunālās saimniecības nodal.	lietus kanaliz.	L. Plaukševs	07.04.2011.
		Komunālās saimniecības nodal.	apgāsm. kab.	S. Frančevs	07.04.2011.
PP 2181	X=194737.77 Y=658723.94	SA "SRK"	apgāsm. kab.	I. Platkovs	07.04.2011.
PP 257	X=194883.95 Y=658880.62	PAS "Daugavpils ūdensapgāde"	ūdens un kanaliz.	S. Berovs	07.04.2011.
PP 255	X=194592.17 Y=658880.62	SA "Daugkums TV"	televīzijas kab.	V. Kuprijenko	07.04.2011.
		AS "Latvijas Dzieslēdzē" TD-2 elektrotv. raj.	elektriskās kab.	J. Mihailova	07.04.2011.

1. Topogrāfiskā uzstādīšana veikta 2011. gada martā?	LKS-92 TM koordinātu sistēma
2. Uzstādīšanas teritorijas platība: 1.0 ha	Baltijas augstumu sistēma
3. Inženierinženieris? komunikācijas uzstādīšanas projekta materiālu un aprakstu dat?	TM projekcijas mēroga koeficients m=0.999908
4. Izmantotā Valsts zemes kadastra Nekustamā īpašuma kadastra reģistra informācijas sistēmas dat.	Lapa Lapas Mērogs
Pasūtītājs:	1 1 1:500
Objekta adrese:	
Objekta ID:	
Inženiertopogrāfiskais plāns ar pazemes komunikācijām	
Plānsetes: 2443-52-14.1; 2443-52-14.2; 2443-42-54.3; 2443-42-54.4	
Direktors V. Kravčevičs	06.04.2011
Ģeodēzijas inženieris V. Kravčevičs	28.03.2011
Pazemes komunikāciju inženieris A. Semjonovs	04.04.2011
Topogrāfiskais inženieris A. Sostars	31.03.2011

Novietnes eksplikācija.

#	Nosaukums	m2	Piezīmes
1.	Renovējamā ēka	1660 m2	Apbūves laukums

PIEZĪMES:
1. MĒROGS 1:500.
2. IZMĒRĒ DOTI METROS, AUGSTUMA ATZĪMES METROS.
3. TOPOGRĀFIJAS ORIGINĀLU SKATĪT PROJEKTA VISPĀRĪGAJĀ DAĻĀ.

LR Izglītības un zinātnes minist.
Valsts sekretārs
Inga Štālde

Proj. zemējuma elektrods
D=20mm, L=6m (cin.)
Proj. vert. zibensnovēdējs FeZn d=8mm PVC apvalka
Proj. horizontālais zemētājs
Fe/Zn plakandzelzs 40x4mm

SASKANOTS
SIA "Dautkom TV"
Pirmās zemes rakšanas darbu
sākšanas izsaukt SIA "Dautkom TV".
Jelgavas 1b, Daugavpils
tālr. 54 01 010, faks 54 01 060

19.04.2011

"SASKANOTS"
SIA "Latvijas Gāze"

Arz. un izpild. J. Kravčevičs

Ģeodēzijas inženieris V. Kravčevičs

Pazemes komunikāciju inženieris A. Semjonovs

Topogrāfiskais inženieris A. Sostars

18.04.2011

18.04.2011

18.04.2011

18.04.2011

18.04.2011

18.04.2011

18.04.2011

18.04.2011

18.04.2011

18.04.2011

18.04.2011

18.04.2011

18.04.2011

18.04.2011

18.04.2011

18.04.2011

SASKANOTS
SIA "Latvijas Gāze"

Arz. un izpild. J. Kravčevičs

Ģeodēzijas inženieris V. Kravčevičs

Pazemes komunikāciju inženieris A. Semjonovs

Topogrāfiskais inženieris A. Sostars

18.04.2011

18.04.2011

18.04.2011

18.04.2011

18.04.2011

18.04.2011

18.04.2011

18.04.2011

18.04.2011

18.04.2011

18.04.2011

18.04.2011

18.04.2011

SASKANOTS
SIA "Latvijas Gāze"

Arz. un izpild. J. Kravčevičs

Ģeodēzijas inženieris V. Kravčevičs

Pazemes komunikāciju inženieris A. Semjonovs

Topogrāfiskais inženieris A. Sostars

18.04.2011

18.04.2011

18.04.2011

18.04.2011

18.04.2011

18.04.2011

18.04.2011

18.04.2011

18.04.2011

18.04.2011

18.04.2011

Šī būvprojekta risinājumi atbilst Latvijas būvnormatīviem, kā arī citu normatīvo aktu prasībām

Būvprojekta vadītājs Ineta Buka
(vārds un uzvārds)
10-0676
(sertifikāta Nr.)
(datums) (paraksts)

Šī būvprojekta risinājumi ar Pasūtītāju saskaņoti

(datums) (paraksts)

Šī būvprojekta GP daļas risinājumi atbilst Latvijas būvnormatīviem, kā arī citu normatīvo aktu prasībām

Būvprojekta daļas vadītājs Agnis Lūkševics
(vārds un uzvārds)
10-0584
(sertifikāta Nr.)
(datums) (paraksts)

Šī būvprojekta risinājumi ar Zemes īpašnieku saskaņoti

(datums) (paraksts)

ARHITEKTU BIROJS		Pasūtītājs:		Pasūtītāja Nr.	
REM PRO		Latgales Transporta un sakaru tehniskā skola		REM_0411	
LR Uzņēmuma reģ.Nr. 41503041904 Būvkomersanta reģ.Nr. 4827-R Raina 9, Daugavpils, LV-5401, Latvija tālr./fax. 65421398, e-mail: rem@rem.lv		Latgales Transporta un sakaru tehniskās skolas mācību korpusa Varšavas ielā 23, Daugavpilī renovācija			
AMATA NOSAUKUMS		VĀRDS, UZVĀRDS		PARAKSTS	
Būvpr. vadītāja		I. Buka		03.2011	
Būvpr. GP daļ. vad.		A. Lūkševics		03.2011	
Būvpr. ELT daļ. vad.		A. Ščerbinjins		03.2011	
ĢENERĀLPLĀNS AR ZIBENSAIZSARDZĪBU		RĀSĒJUMA MARKA		STADIJA	
		GP		TP	
		MĒROGS		1:500	
		LAPA		1	
		LAPAS			