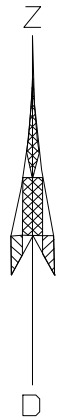
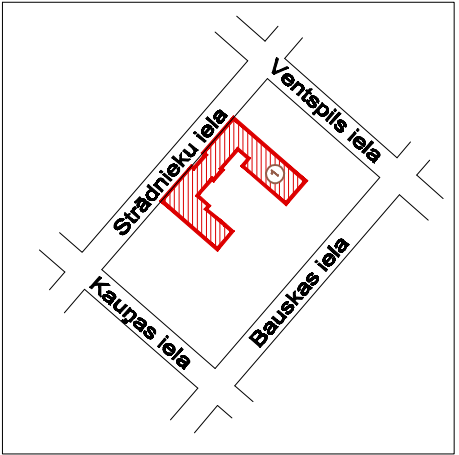
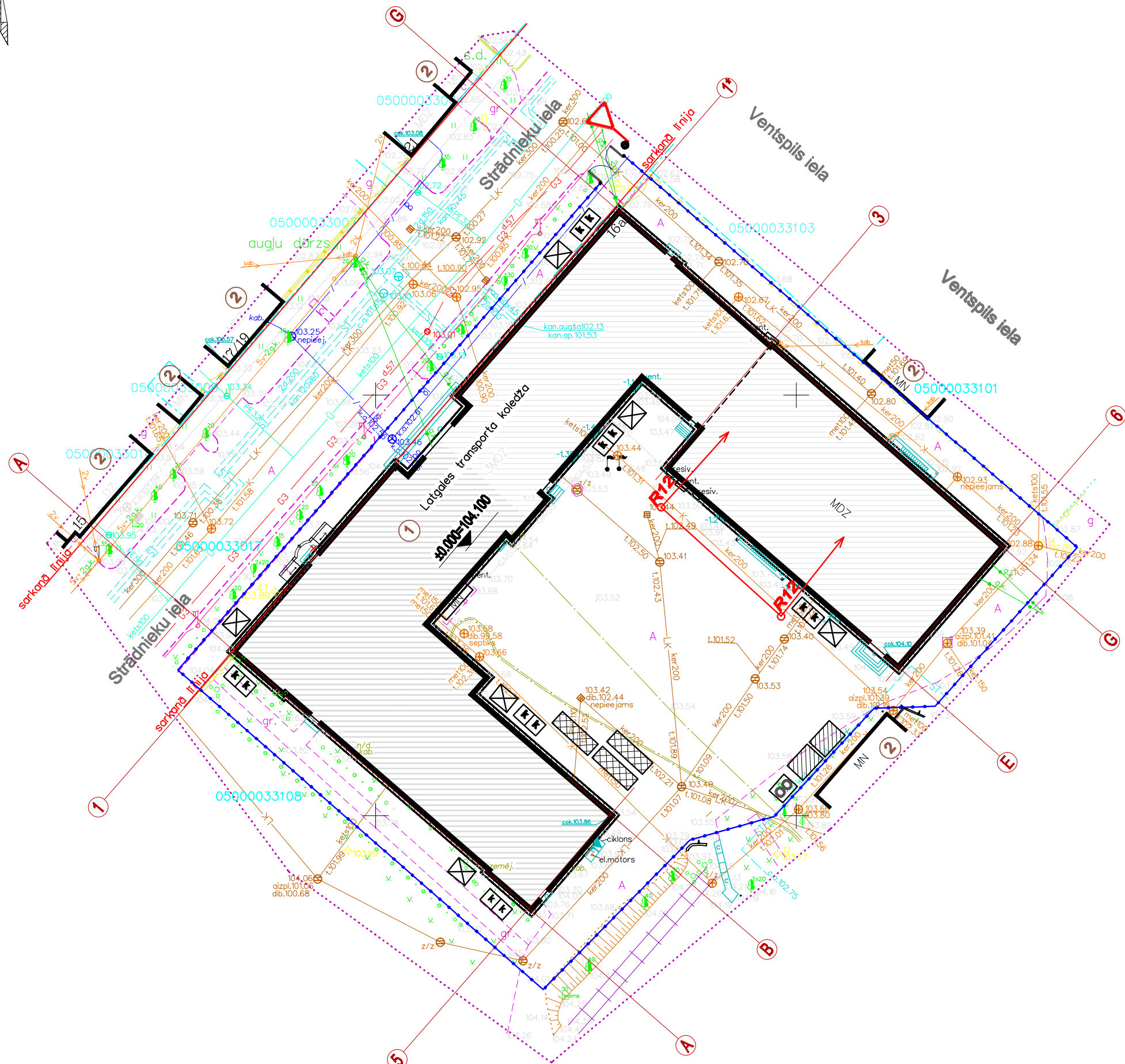


OBJEKTA IZVIETOJUMA SHĒMA



DARBU ORGANIZĒŠANAS PROJEKTS,
M 1:500



X=194750
Y=659300

PIEZĪMES:

- Plāns izstrādāts, pamatojoties uz 03.2011.g. topogrāfisko plānu, arhitektūras plānošanas uzdevumu.
- Koordinātu sistēma LKS-92.
- Izmantoti Valsts zemes dienesta Nekustamā īpašuma kadastra reģistra informācijas sistēmas dati. Fails "kad.dgn" saņemts 15.02.2011., PAIS. Nr. Z-18503
- Kadastra informācija atbilst VZD kadastra kartei.
- Šī projekta lapa skatāma kopā ar paskaidrojuma rakstu.
- Līdz celtnes darbu sākumam nepieciešams:
 - ierīkot iebrauktuves un izbrauktuves, uzstādīt ceļa zīmes un brīdinājumu zīmes,
 - iepazīstināt ar doto projektu (ar parakstiem) celtnes mašīnistu, brigadieru, stropētājus un citus darbiniekus, kuri atbild par darba drošu veikšanu, pārvietojot kravas ar celtni.
- Pacējamās konstrukcijas no šūpošanas noturēt ar nostiepišanas palīdzību.

ĒKU, BŪVJU EKSPLIKĀCIJA

Nr.	NOSAUKUMS	DAUD-ZUMS	Apbūves platība m²
①	RENOVĒJAMĀ ĒKA LATGALES TRANSPORTA UN SAKARU TEHNISKĀS SKOLAS MĀCĪBU KORPUSS, STRĀDNIKU IELĀ 16	1	2095.8
②	ESOŠĀS ĒKAS, BŪVES		

KRAVAS CĒLĀJMEHĀNISMU RAKSTUROJUMS



Marka	Izlieces garums m	Izlieces attālums m	Izlieces pacelšanas augstums, m	Celtspēja, t	
				uz balsta	bez balsta
Autokrāns KS 5473 (vai analogs)	24	16 12 8	16.7 20 22.0	1.6	-
				2.7	-
				5.0	-

PIEŅEMTIE APZĪMĒJUMI:

- PROJEKTĒJAMĀIS NOŽOGOJUMS
- MATERIĀLU NOKRAUŠANAS VIETAS
- PĀRVIETOJAMO PAGAIÐU VAGONIÐU UZSTAD.VIETAS
- PĀCĒLĀJS
- BIOTUALETE
- KONTEINERI ATKRITUMU UN BŪVGRUÐU SAVAKÐANAI
- CELTNĀ GAITAS VIRZIENS
- PROJEKTĒJAMĀS N.Z. Nr.206

Šī būvprojekta risinājumi atbilst Latvijas būvnormatīviem, kā arī citu normatīvo aktu prasībām	
Būvprojekta vadītājs	Ineta Buka (vārds un uzvārds) 10-0676 (sertifikāta Nr.) (datums) (paraksts)

Šī būvprojekta DOP daļas risinājumi atbilst Latvijas būvnormatīviem, kā arī citu normatīvo aktu prasībām	
Būvprojekta daļas vadītājs	Ludmila Antonova (vārds un uzvārds) 20-6210 (sertifikāta Nr.) (datums) (paraksts)

<div><div>ARHITEKTU BIROJS REM PRO</div></div> <div>LR Uzņēmuma reģ.Nr. 41503041904 Būvkomersanta reģ.Nr. 4827-R Raigle 9, Daugavpils, LV-5401, Latvija tālr./fax. 65421398, e-mail: rem@rem.lv</div>				<div>Pasūtītājs: LATGALES TRANSPORTA UN SAKARU TEHNISKĀ SKOLA Reģ. Nr. 90000729073</div> <div>Pasūtījuma Nr. REM_0611</div>							
<div>LATGALES TRANSPORTA UN SAKARU TEHNISKĀS SKOLAS MĀCĪBU KORPUSA STRĀDNIKU IELĀ 16, DAUGAVPILĪ RENOVĀCIJA</div>											
AMATA NOSAUKUMS				VĀRDS, UZVĀRDS				PARAKSTS		DATUMS	
DARBU ORGANIZĒŠANAS PROJEKTS											
ARHĪVA REĢISTRĀCIJAS NR.				RASEJUMA MARKA		STADIJA		MĒROGS		LAPA	
Būvproj. daļas. vad.				L. Antonova		03.2011					
Izstrādāja				S. Ahehova		03.2011		DOP		TP	
								1:500		1	
										1	